

## Anna Stavréus, projektledare för Svea på Stolfabriken

### Hej Anna, vem är du?

- Jag är en nöjd projektledare för Svea på Stolfabriken som tidigare har jobbat som marknadsförare i Jönköpings län i både affärlivet och inom behandling. Har två vuxna gossar och är också sambo med en likasinnad som gillar foto, konst och aktiv fritid precis som jag.

### Alla som träffar dig möts av din positivitet. Har du några tips om hur du hittar glädje i vardagen?

- Vad kul att höra. Jag försöker leva efter devisen att påverka det jag kan och låta resten vara. Tror tyvärr inte jag löser världskrisen, men jag kan göra tillvaron bättre en stund runt omkring mig och de jag möter.

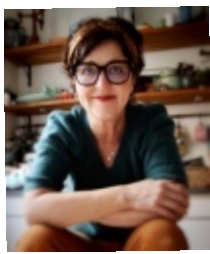
Fokusera på möjligheter, gläds åt det lilla och se det vackra i vardagen. Alla behöver få ett leende då och då och bli lyssnad på. Det är billigt och enkelt att ge, underverk kan ske och du blir själv glad på köpet.

### Vad har du för förhoppningar inför kommande år?

Lagom fart i projektet och många intressanta möten ser jag fram emot.

### Tack Anna för ett fint samtal. Stort lycka till!

- Tack ska du ha!



**Anna Stavréus**  
Projektledare

Kontakt för mer information och  
intresseanmälan:

[anna.stavreus@sv.se](mailto:anna.stavreus@sv.se)  
072-071 04 06

Studieförbundet Vuxenskolan  
Jönköping

Huskvarnavägen 40, 554 54 Jönköping  
Telefon 036-30 94 60

[www.sv.se](http://www.sv.se)



Studieförbundet  
Vuxenskolan



DET ÄR SÅ LÄTT ATT  
PRATA OM FÖRR



En samtalscirkel för senior- och äldreboende

# Yrkeslivshistoria & andra berättelser från förr

En del av projektet Svea på Stolfabriken & andra livsberättelser om yrkeslivet.



## Berikande möten

Välkommen till en trevlig stund där vi samtalar kring hur livet har förändrats både inom livsstil och yrkesliv.

Hur såg arbetslivet ut förr med hemarbete och all entreprenörskap som har funnits i bygden?

Vi kommer samtala kring minnen och om vikten av att föra kunskapen vidare till andra generationer.

Det blir också en filmstund med dokumentärfilm om yrkeslivshistoria från en av Jönköpings kommuner som grund för dialog.

**Gruppen ses vid 5 tillfällen med 4-10 deltagare enligt målgruppsanpassning. Vi bjuder på kaffe, kaka och goda samtal.**

Utvärderingen från de första tillfällena visar att deltagarna, i alla fall för stunden, har upplevt mer energi, lärt känna varandra bättre på boendet och känt sig delaktiga.

## EXEMPEL PÅ ARBETSGÅNG

### TEMAN FÖR TRÄFFARNA MED STÖD AV FILMEN:

Alla har en historia som kan berättas på olika sätt. Hur såg yrkeslivet ut? Hemmafru? Skräddare? Karriär? Barnflicka?

Samtal kring arbetets betydelse och uppfinningsrikedomen i bygden.



Samtalscirklarna genomförs på äldre- och seniorboenden eller vid träffpunkter i Jönköpings läns kommuner.

### DELAKTIGHET

Det är viktigt att alla i gruppen känner delaktighet vid träffarna och får komma till tals utifrån sina förutsättningar.

### SYFTE MED SAMTALSCIRKELN

Syftet är att stärka seniorers självkänsla och att bidra till att känna gemenskap och att tillhöra ett sammanhang.

### UTVÄRDERING

Vid sista tillfället utvärderas samtalsträffarna och samtliga deltagare får berätta om sina upplevda känslor och minnen och eventuella mervärden som det kan ha genererat.

Allt åiterrapporteras till aktivitetssamordnaren eller den ansvariga på respektive boende.

## Behovsanpassade upplägg

Vi träffas innan cirkelstart för att få upplägget anpassat efter deltagarnas behov. Ibland krävs det exempelvis mindre grupper och färre tillfällen. Tidsåtgången per träff är 1,5 timmar inklusive kaffe.



## Om Svea på Stolfabriken

Svea på Stolfabriken är ett tvåårigt projekt i Jönköpings län som finansieras av Allmänna arvsfonden och genomförs i samarbete med Region Jönköpings län, Jönköpings läns hembygdsförbund och Jönköpings läns museum.

För mer information kring projektet; [www.sv.se/svea-pa-stolfabriken](http://www.sv.se/svea-pa-stolfabriken)

